

Re-flashing MPx200 na Windows Mobile 2003

Touto procedúrou bude přepsán váš dosavadní firmware. **Bud'te si 100% jisti, že jste si zazálohovali vaše osobní data před vlastním upgradem, protože budou smazána!** Tato procedúra je bez možnosti návratu předchozí verze. Pro navrácení k předchozí verzi je zapotřebí mít kopii původního firmware a následující postup opakovat.

Před vlastním upgradem doporučuji:

- vyjmout SD i SIM kartu
- mít úplně nabitou baterii
- potřebné soubory mít v jedné složce (pro přehlednost)

Jde se na to

1. Rozbalte soubor s WM2003 na Váš hard disk.
2. Nainstalujte Motorola_Mobile_Upgrade_Wizard na vaše PC.

Instalace USB modemu

- Rozbalte soubor ovladače „Smartfon_driver.zip“ na váš počítač.
- Vypněte telefon.
- Podržte levou klávesu na kříži.

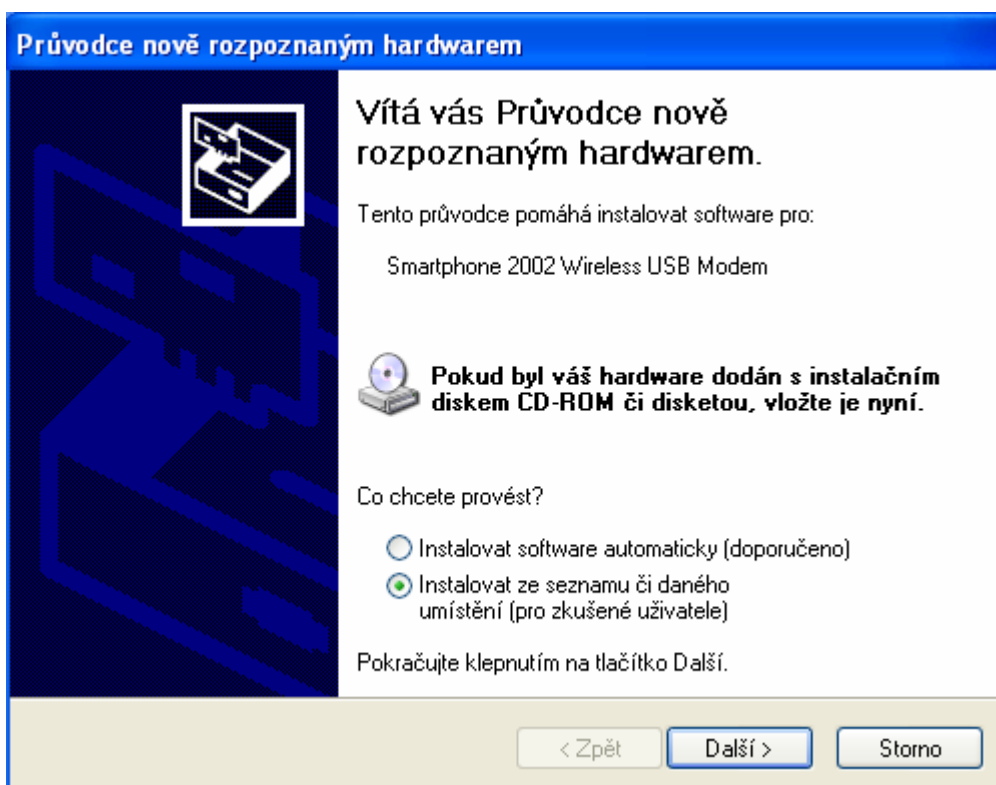


➤ Připojte USB kabel.



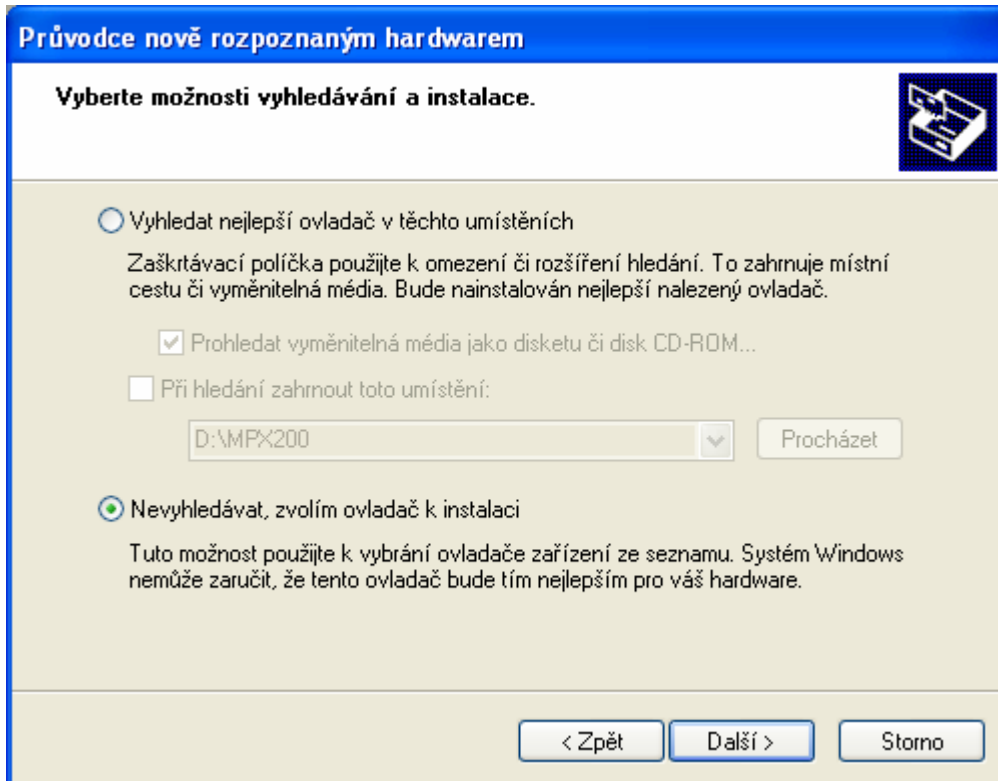
➤ Tlačítko pusťte

➤ Windows najde nový hardware - neznámé USB zařízení

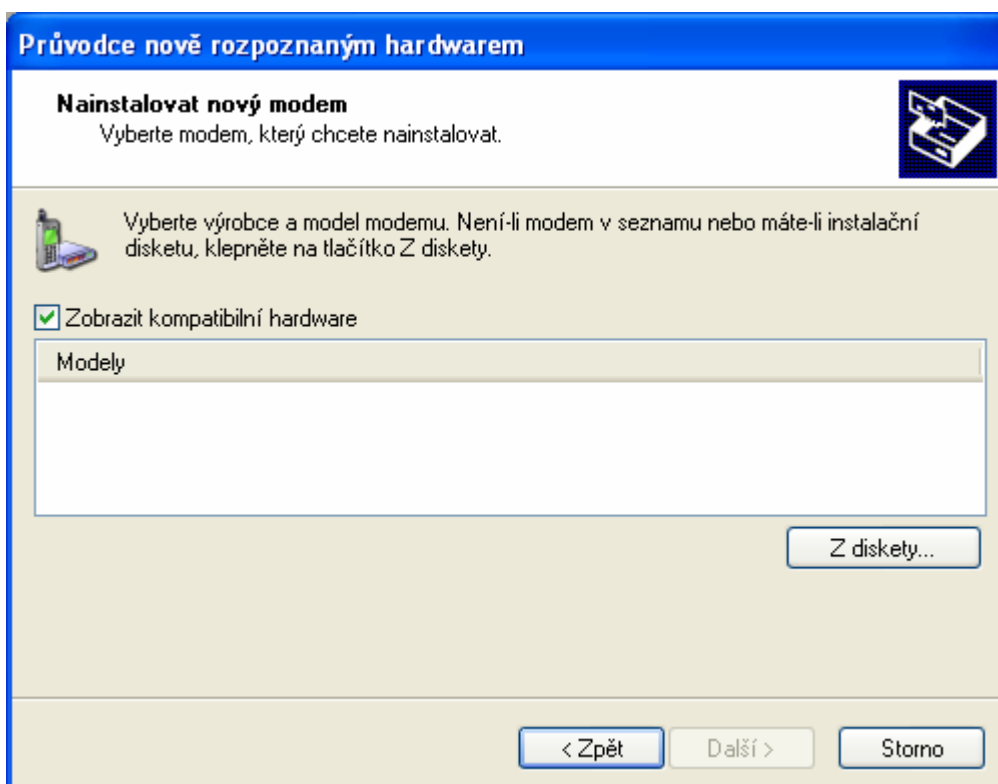


➤ Zadejte **Instalovat ze seznamu** dle obr.

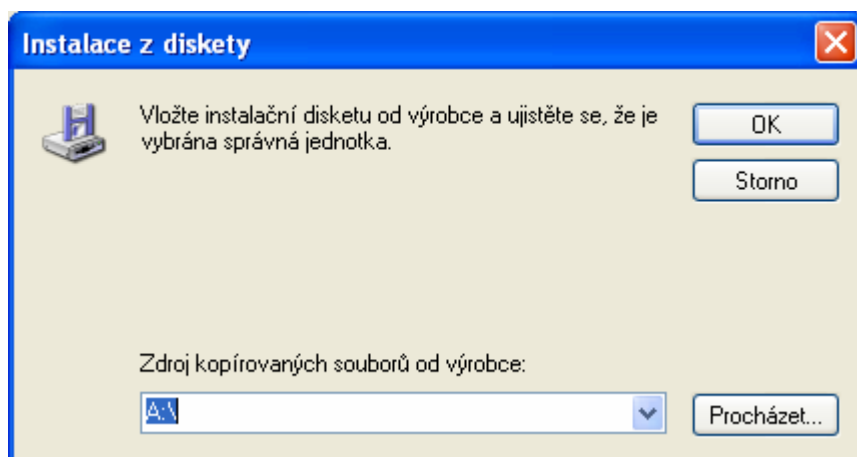
➤ **Další**



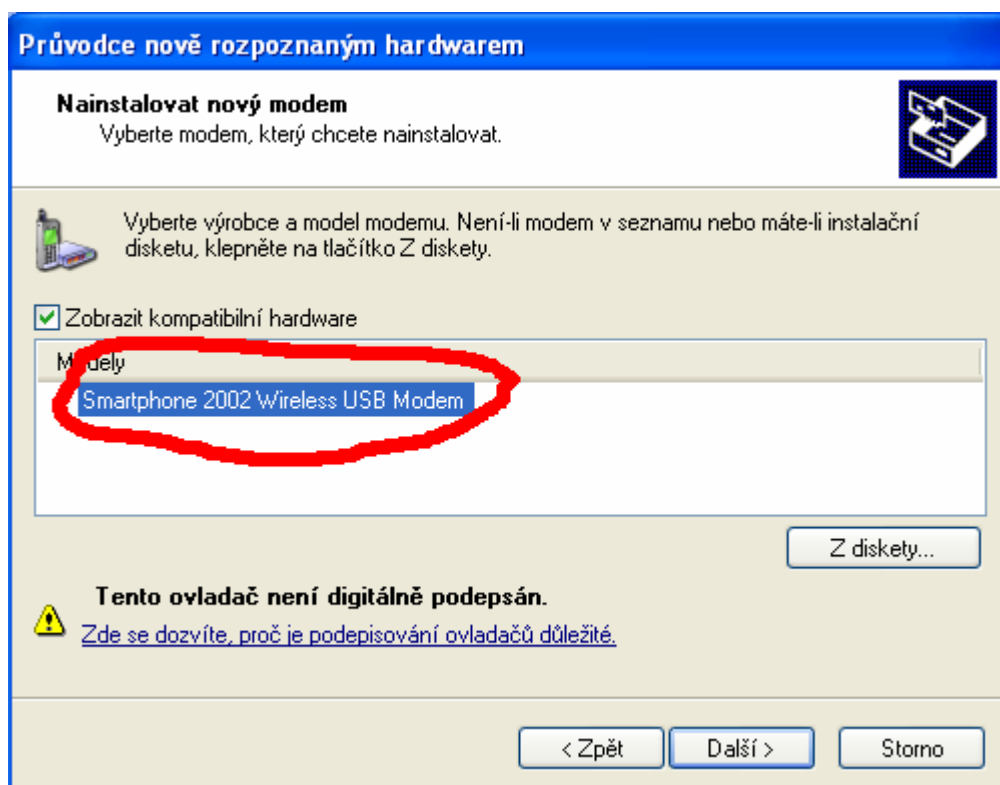
- ➔ Zadejte **Nevyhledávat, zvolím** dle obr.
- ➔ Další
- ➔ Zobrazí se okno



- ➔ Zvolte **Z diskety**

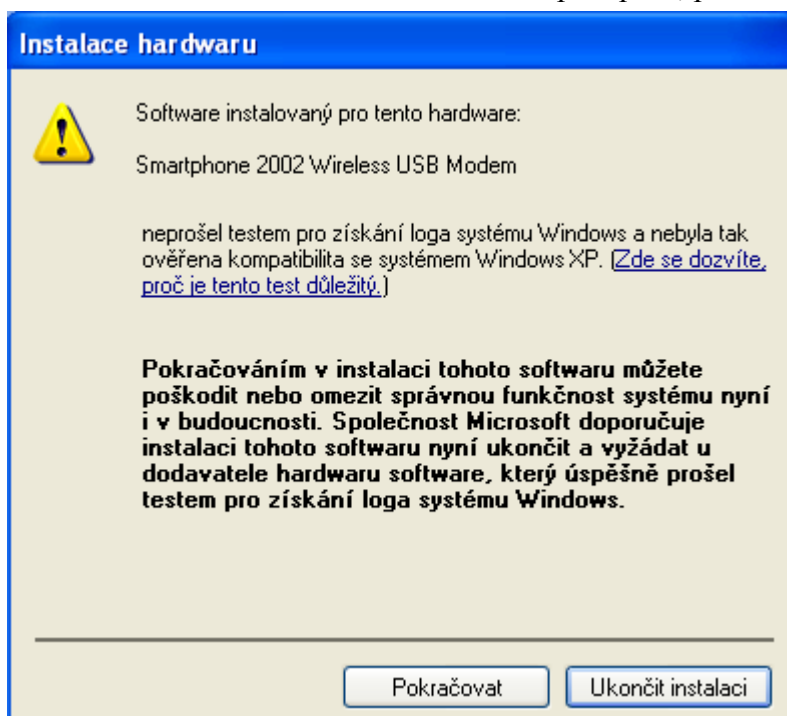


- ➡ **Procházet**
- ➡ Najděte si složku s ovladačem a dejte **otevřít** – **OK**
- ➡ Objeví se toto okno:

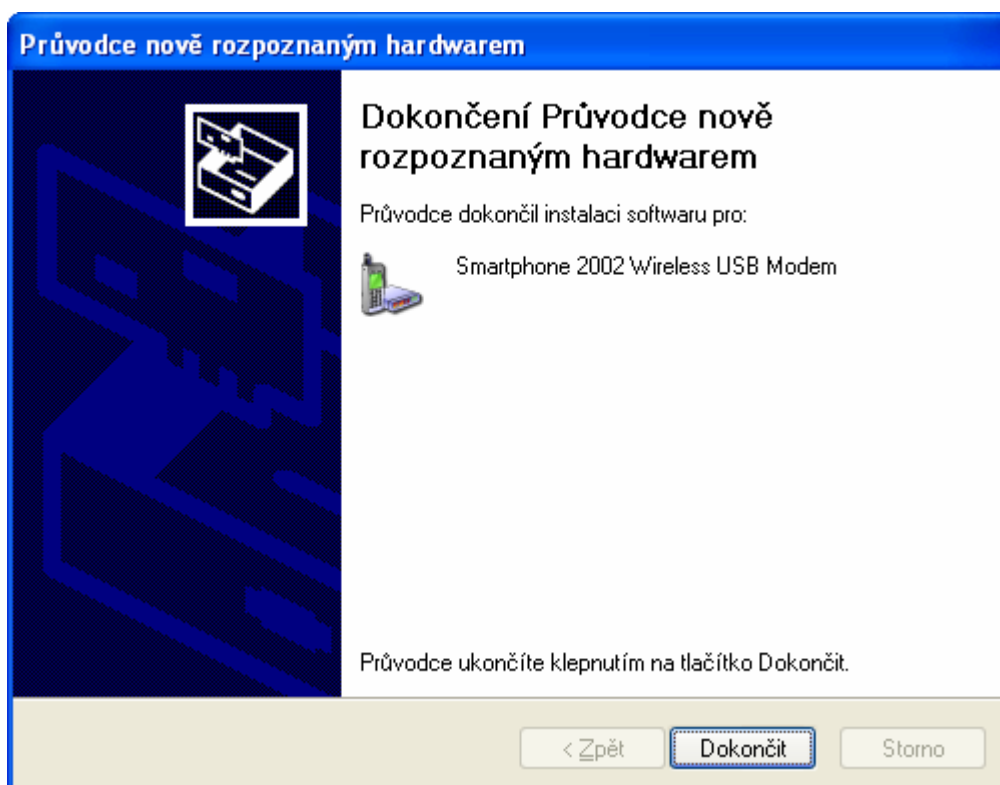


- ➡ Zadejte **Další**

- Začne se instalovat modem ale driver není podepsán, proto se objeví toto okno



- Zadejte pokračovat

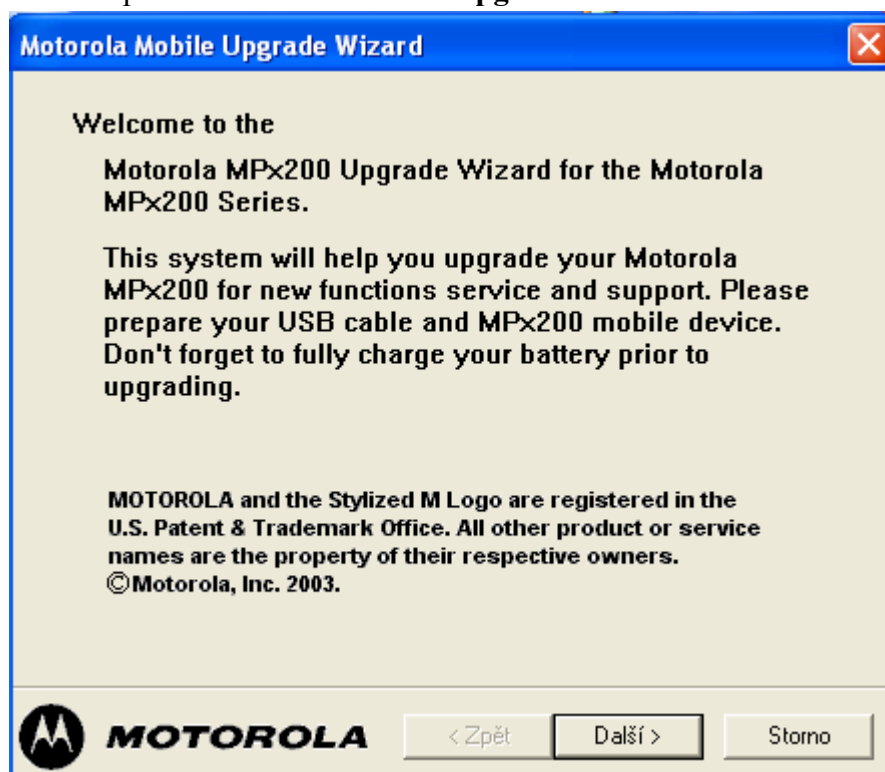


- A na konec **Dokončit**
- Mělo by se objevit toto.



A nyní vlastní UPGRADE

- ➔ Spusťte Motorola Mobile Upgrade Wizard



- ➔ Zadejte Další

- ➔ **Step 1**

- Program vás vyzve abyste vypnuli telefon a připojili USB kabel
- Zadejte Další (Next)

- ➔ **Step 2**

- Modem máte již nainstalovaný takže zadejte Další (Next)

- ➔ **Step 3**

- Program najde telefon

- ➔ **Step 4**

- Program vás vyzve abyste zadali soubor s firmware (je to „SUPER_MOTO_2_MPX200(2003).img“) najděte ji a dejte Další (Next)

- ➔ **Step 5**

- Začne se flashovat firmware.

V ŽÁDNÉM PŘÍPADĚ NEODPOJUJTE TELEFON OD PC A DEJTE POZOR ABY SE POČÍTAČ NEPŘEPNUL DO ÚSPORNÉHO REŽIMU!!!

Až housenka dojde máte vyhráno. WM2003 JE TAM.

Před prvním spuštěním doporučuji **HARD RESET**.

Telefon bude nabíhat pomalu ale to je jen při prvním spuštění **tak mu dopřejte trochu času.**
Pokud se zasekne což je také možné vyjměte baterku a znovu ho zapněte.

Přeju mnoho zdaru!!

(c) otompotom